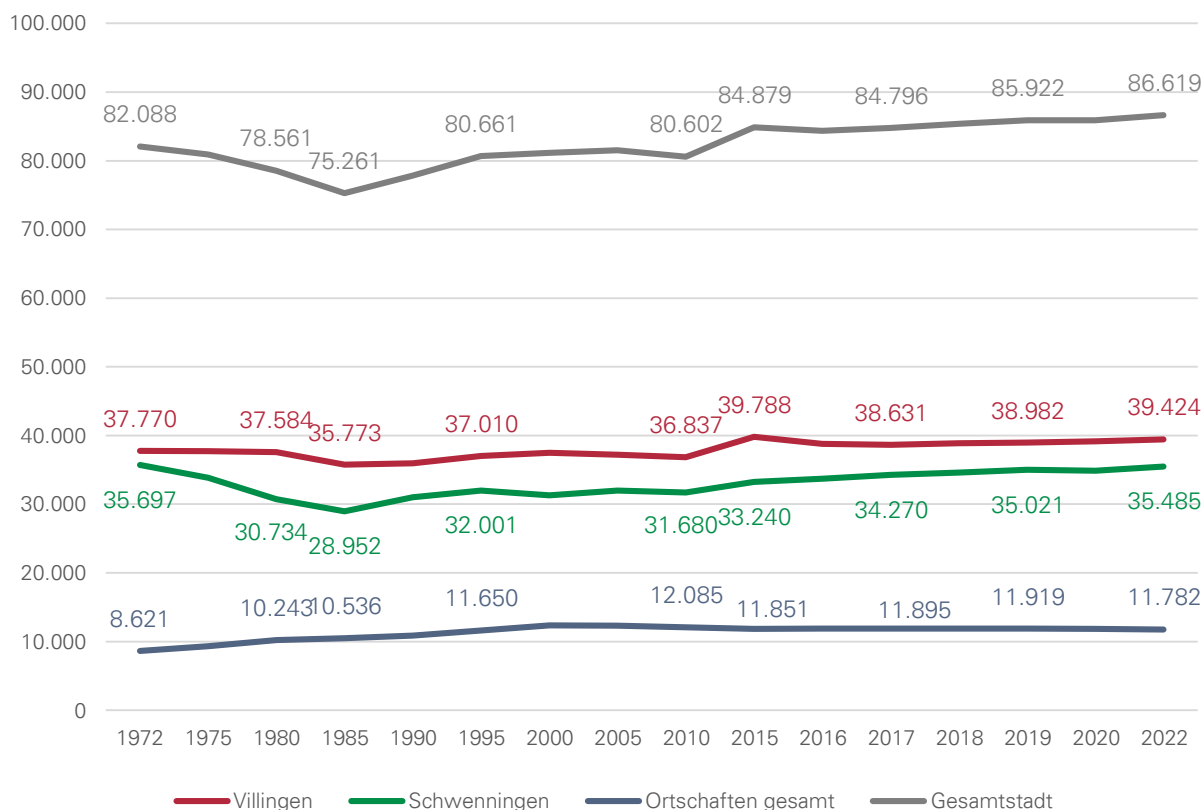


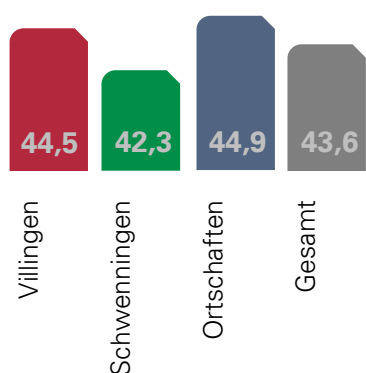
# 50 Jahre Villingen-Schwenningen

## Einwohnerentwicklung in Villingen-Schwenningen 1972 - 2022



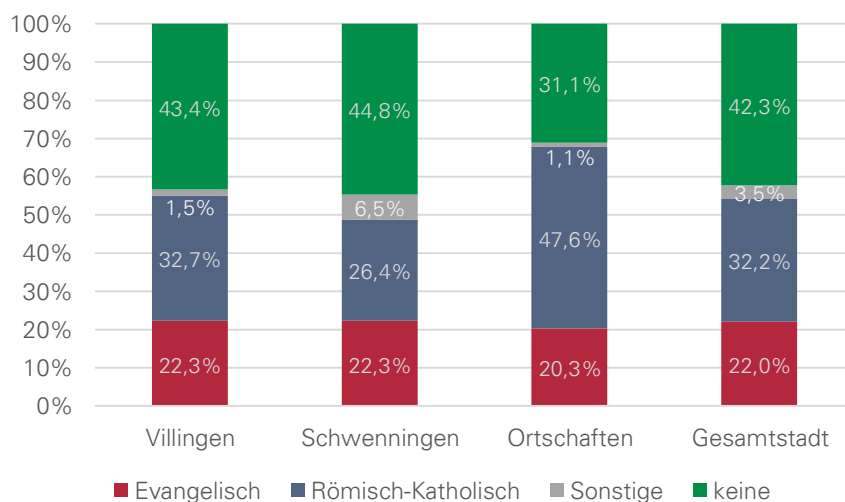
## Villingen-Schwenningen heute

Durchschnittsalter



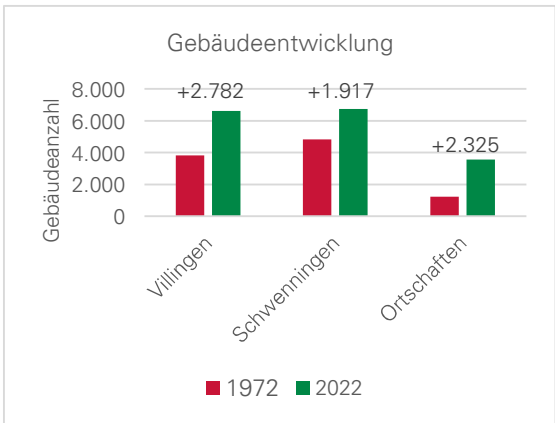
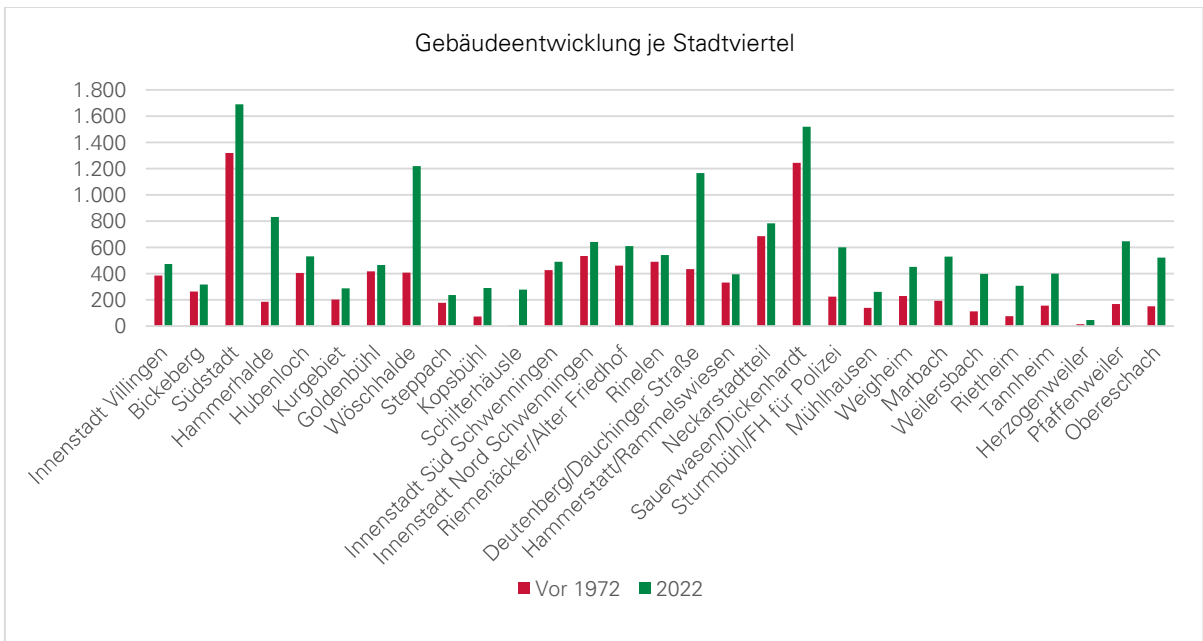
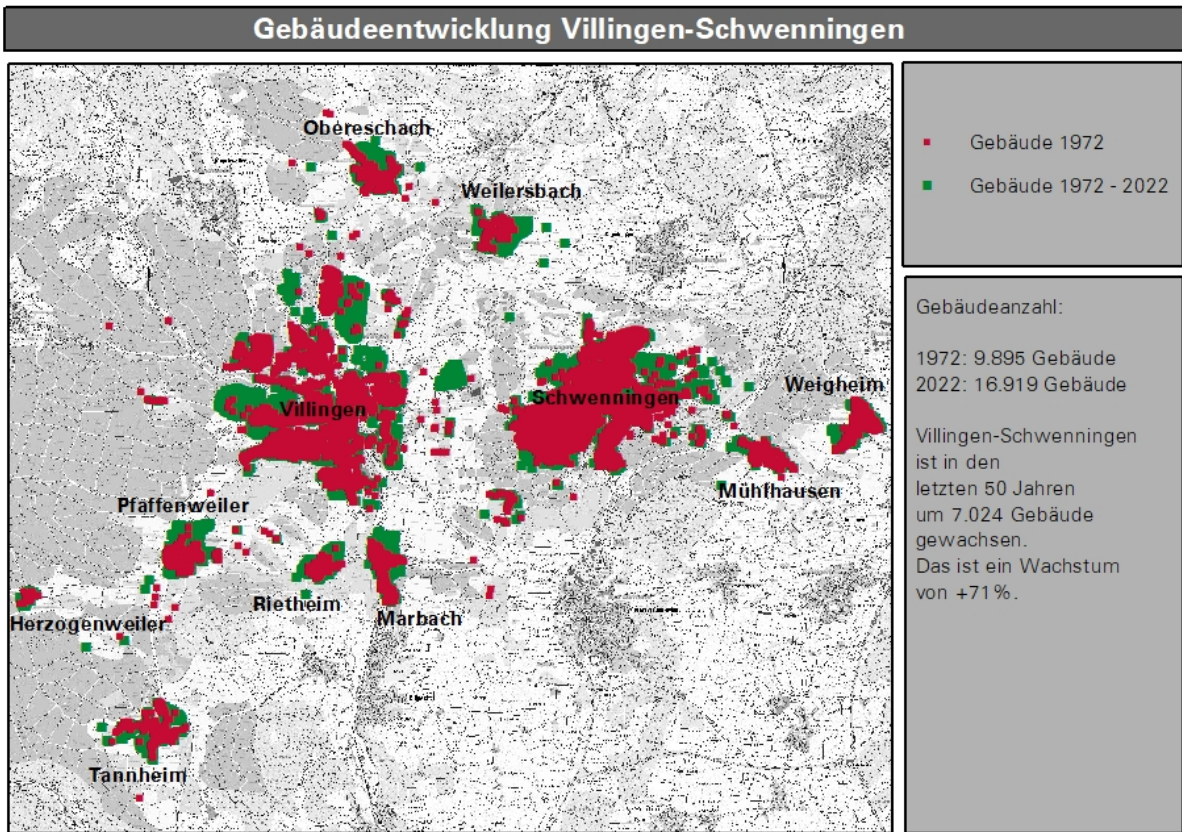
Das Durchschnittsalter ist in Schwenningen niedriger als in Villingen.

Religionszugehörigkeit in den Stadtteilen



Der Stadtteil Villingen war traditionell katholisch geprägt, während Schwenningen evangelisch geprägt war. Heute haben sich diese Unterschiede beinahe aufgelöst. In den beiden großen Stadtteilen gehören jeweils knapp die Hälfte der Bevölkerung keiner Religionsgemeinschaft an. In den Ortschaften ist dieser Anteil etwas geringer. Der Anteil an Evangelischen verteilt sich auf alle Stadtteile in etwa gleich. In Villingen ist der Anteil der katholischen insgesamt etwas höher, in den Ortschaften sogar deutlich. Hier sind knapp 48% der Einwohner katholisch.

# Gebäudeentwicklung in Villingen-Schwenningen 1972 – 2022



Den größten Zuwachs an Gebäuden innerhalb der 50 Jahre hatte Villingen mit +2.782 Gebäuden. Prozentuell betrachtet haben die Ortschaften mit +188% den größten Zugewinn an Gebäuden.

Schaut man sich an wie viele Wohnungen die Gebäude besitzen so fällt auf, dass in den Ortschaften vorwiegend Einfamilienhäuser und in Villingen sowie Schwenningen vermehrt Mehrfamilienhäuser gebaut werden.

