

Berechnungspunkthöhe: 4 m über Gelände
 Berechnungsraster: 10 m x 10 m
 Berechnungsvorschrift: BUB
 Berechnungsprogramm: SoundPLAN 9.0

Dargestellt sind Pegel ab 55 dB(A). Niedrigere Pegel sind nicht abgebildet.

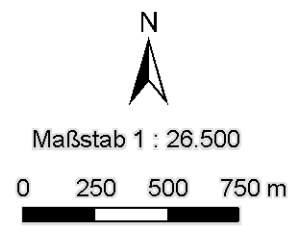
Pegel im Berechnungsgebiet:	Kartensymbole:
≥ 75 dB(A)	— Kartierungsstrecke Straße
≥ 70 - 74 dB(A)	— Kartierungsstrecke Schiene
≥ 65 - 69 dB(A)	— Schallschutz oder vergleichbares Bauwerk
≥ 60 - 64 dB(A)	▨ Ballungsraum
≥ 55 - 59 dB(A)	
Isophone LDEN = 65 dB(A)	

Straßenverkehrslärm 24 Stunden - LDEN

Lärmkartierung Baden-Württemberg 2022
 gemäß BImSchG, Sechster Teil / Richtlinie 2002/49/EG

Hauptverkehrsstraßen mit über 3 Mio Kfz pro Jahr außerhalb der Ballungsräume mit mehr als 100.000 Einwohnern

Datenbasis: Amtliche Verkehrszählung 2019, kommunale Ergänzungen



LUBW Landesanstalt für Umwelt Baden-Württemberg
 Griesbachstraße 1
 78185 Karlsruhe

In Zusammenarbeit mit: Möhler + Partner Ingenieure AG, Augsburg und GI Geoinformatik GmbH, Augsburg

Im Auftrag des Ministeriums für Verkehr Baden-Württemberg

Kartengrundlage: Geobasisdaten © LGL, www.lgl-bw.de, Az.: 2851.9-1/19
 Kartendienst der LUBW, gedruckt am 21.03.2024