

sacker



Neubau Amtsgericht Villingen-Schwenningen

Projektpräsentation / TUA-Sitzung Stadt-Villingen - 06.12.2022

Büroprofil Sacker Architekten GmbH

Geschäftsleitung:

- Christopher Höfler (GF)
- Marcus Ehrhardt (GL)
- Kai Lange (GL)
- Kristina Neuhaus (GL)
- Rüdiger Wobst (GL)

Jahr der Bürogründung:

- 1992

Anzahl Mitarbeitende:

- 43 davon 35 Architekten

Jahresumsatz 2021:

- 5,1 Mio. €

Tätigkeitsbereiche:

- Büro- und Verwaltungsgebäude, Industrie, Produktion und Labore
- Schulen, Schwimmbäder (Hallen- und Freibäder)
- Gesundheitsbauten, Wohnungsbau

- Objektplanung, Ausschreibung und Bauleitung Lph. 1 – 9
- Masterplanung
- Generalplanung
- BIM-Management & Koordination



Büroprofil Sacker Architekten GmbH



Firmensitz Testo

- Titisee
- Testo SE & Co. KGaA
- Leistungen: Lph. 1 – 8
- BGF: 25'600 m²
- Baukosten: 53,7 Mio. €
- Nutzung: Büroflächen, Entwicklungslabore, Produktion, Kantine, Ausstellung

Staudinger GS

- Freiburg
- Stadt Freiburg
- Gebäudemanagement
- Leistungen: Lph. 2 – 8
- BGF: 22'820 m²
- Baukosten: 42,6 Mio. €
- Nutzung: Schule, Bibliothek, Jugendtreff



Güterbahndareal D1-1

- Freiburg
- Aurelis Real Estate Service GmbH
- Planung in Kooperation mit ERNE AG Holzbau
- Leistungen: Lph. 1 – 5
- BGF: 8'875 m²
- Baukosten: 24 Mio. €
- Nutzung: Büroflächen, Co-Working, Einzelhandel

Fraunhofer IZN

- Freiburg
- Fraunhofer Gesellschaft
- Leistungen: Lph. 2 – 9
- BGF: 8'832 m²
- Baukosten: 26,5 Mio. €
- Bauweise: Holz-Hybrid-Konstruktion
- Nutzung: Labore, Büroflächen, Seminarbereich



Agenda

01

Allgemeine Projekterläuterung

02

Städtebauliche Erläuterung

03

Rückfragen

01

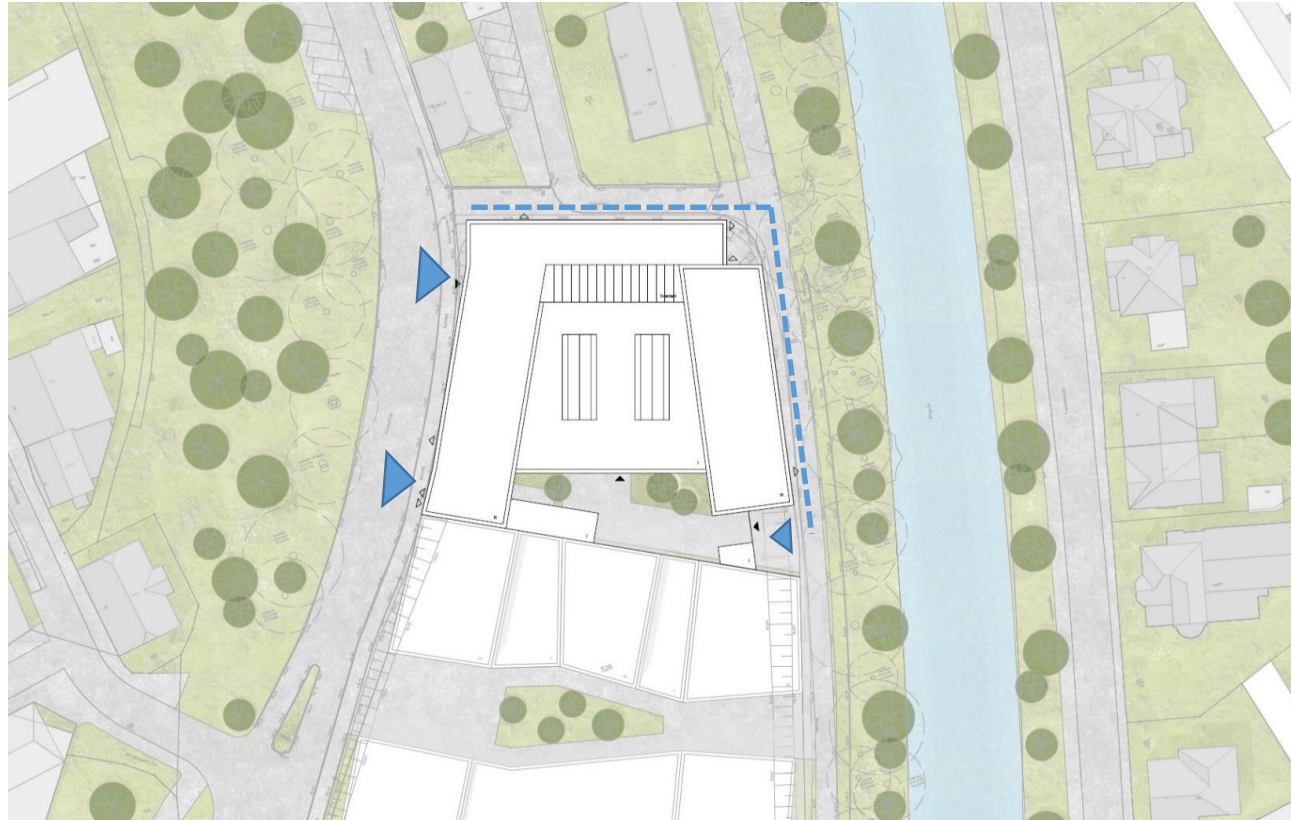
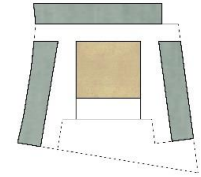


Projekterläuterung



Projekterläuterung

Programmerfüllung / Funktion / Organisation – Erdgeschoss



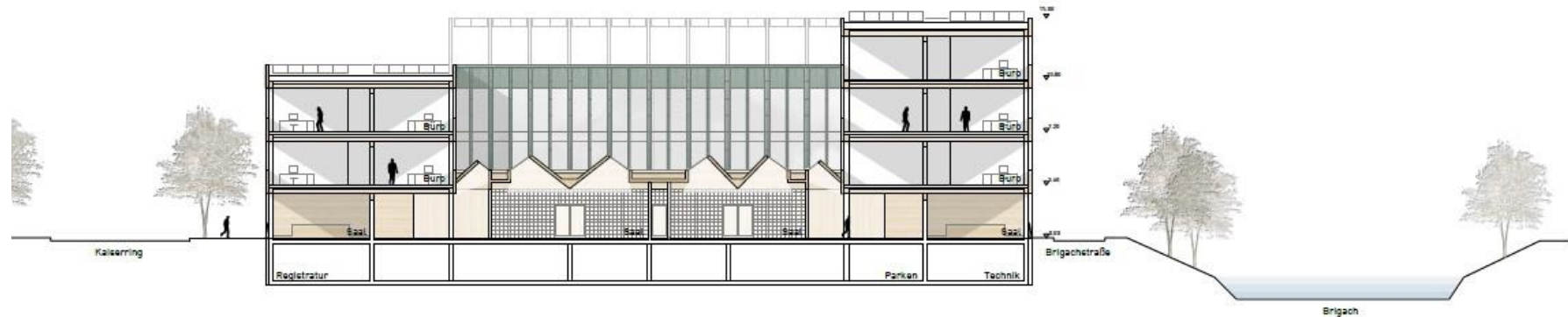
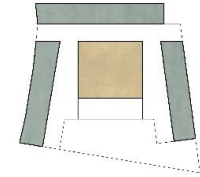
→ Haupteingang

→ Tiefgaragenzufahrt

→ Gefangenenzuführung

Projekterläuterung

Programmerfüllung / Funktion / Organisation – Funktionsverteilung

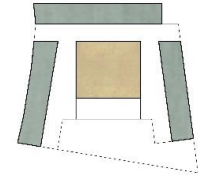


- UG: Parken, Technik, Registratur und Lager
- EG: Sitzungsräume und öffentliche Bereiche
- OGs: Abteilungen und Interne Flächen



Projekterläuterung

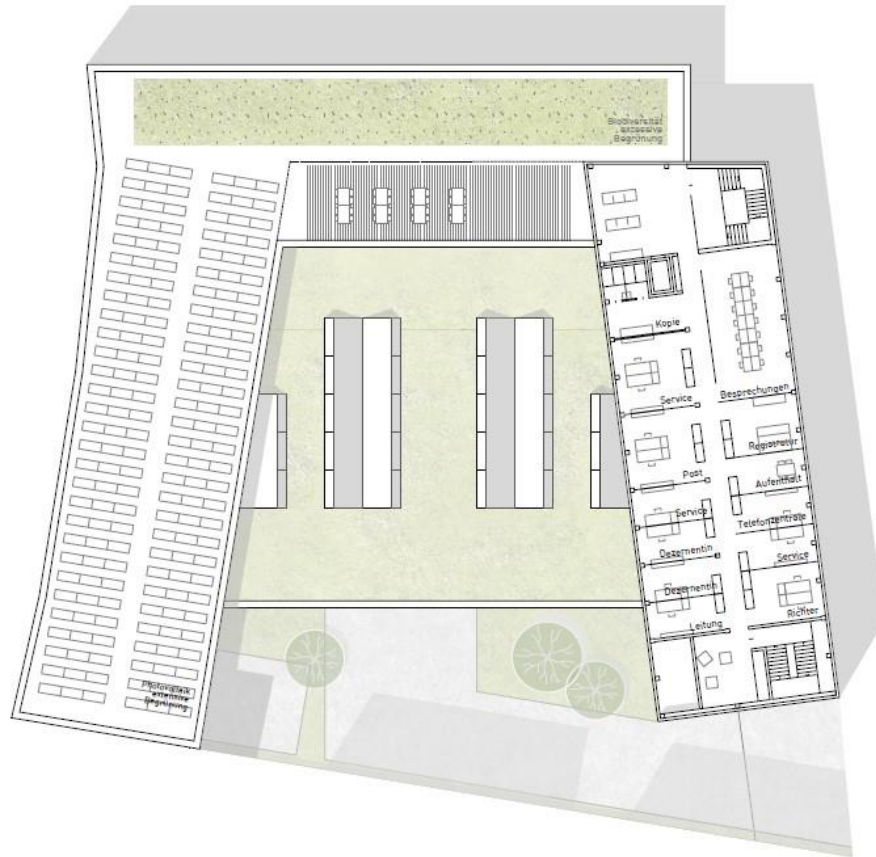
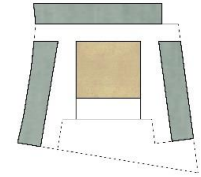
Programmerfüllung / Funktion / Organisation – Regelgeschoss



→ Bürobereiche

Projekterläuterung

Programmerfüllung / Funktion / Organisation – Dachgeschoss

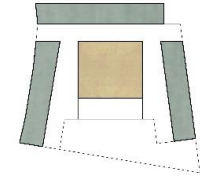


→ Bürobereiche

→ Dachterrasse

Projekterläuterung

Gestalterische und räumliche Qualität – Fassade und Materialität



- dreiteilige Fassadengliederung
- Lisenen zeigen Tragstruktur und Ausbauraster
- horizontale Gliederung verdeutlicht die Schichtung der Funktionen
- Öffnungsanteil von 50%
- Lisenen aus Holz, flächige Fassadenbereiche mit Photovoltaik
- außenliegender textiler Sonnenschutz

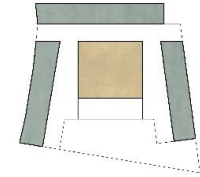
02

↓
Städtebauliche
Erläuterung



Städtebauliche Erläuterung

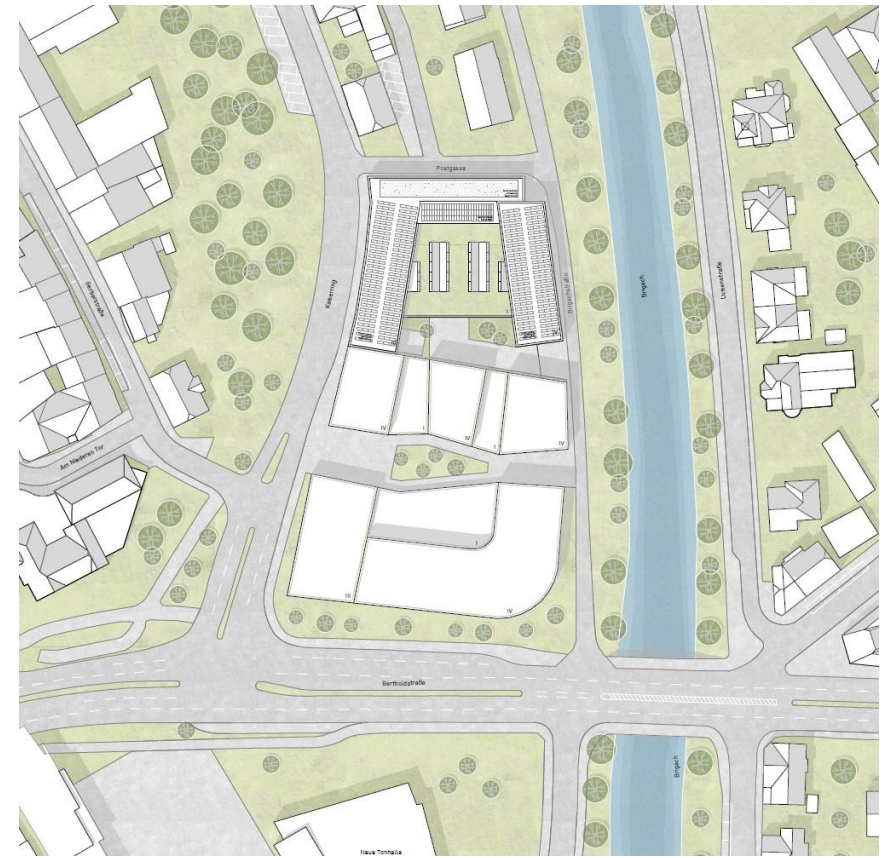
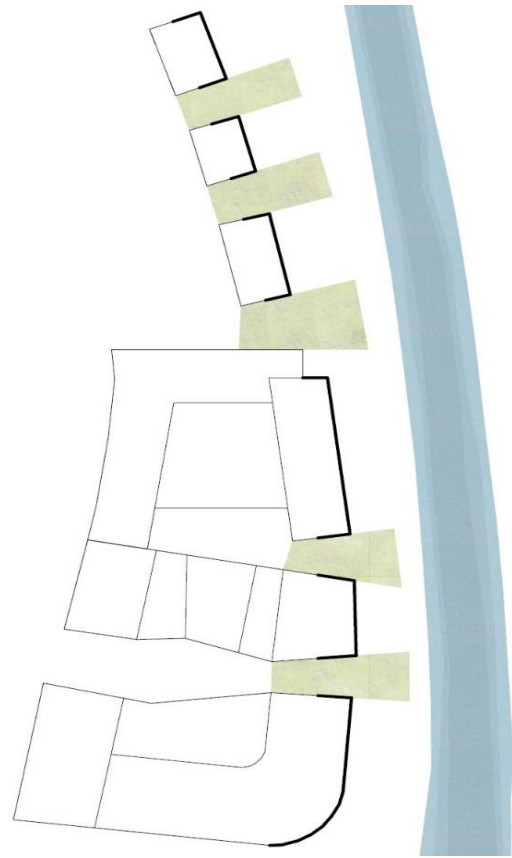
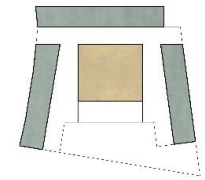
Städtebauliche Einbindung – Umsetzung des Bebauungsplanes



- Höhenstaffelung und Gebäudehöhe der Baukörper III-IV Geschosse, 12m-15m
- Überbauung des Innenhofes
- Baulinie entlang des Kaiserrings; Baugrenzen zu Postgasse und Brigachstraße
- Gebäudetiefen von 13m
- Erschließung des Grundstückes, Tiefgarage und Gefangenenzuführung

Städtebauliche Erläuterung

Städtebauliche Einbindung – Maßstäblichkeit









Wir freuen uns
auf Ihre Fragen.