



## Bebauungsplan – Steckbrief

Stadtbezirk

Pfaffenweiler

Bebauungsplan-Name

Bahngärtle / Grundlachen

Bebauungsplan-Nummer

P\_2002-2

Rechtsverbindlich seit:

15.11.2002

Art der Bebauung

Allgemeines Wohngebiet  
öffentliche Verkehrsflächen  
öffentliche Grünflächen

Größe:

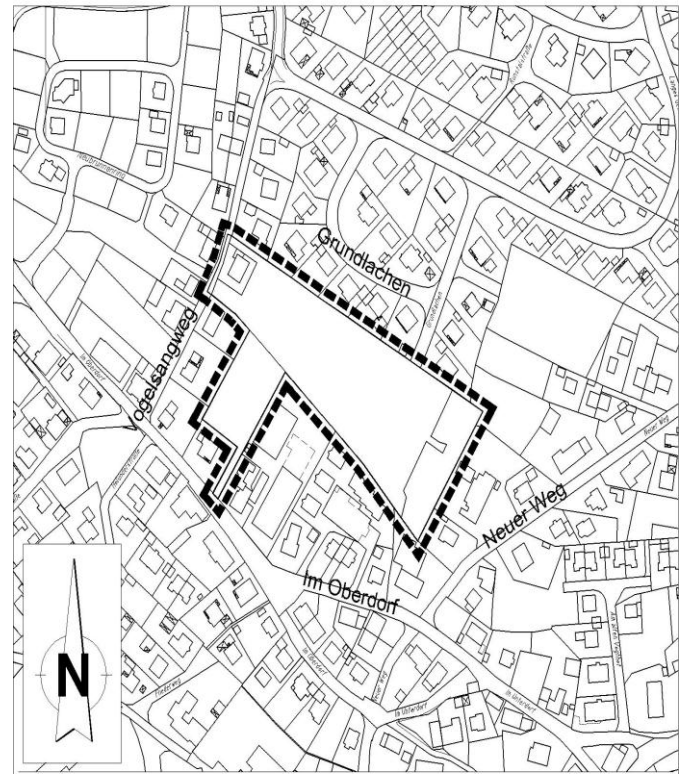
15.597,0 m<sup>2</sup>

Weitere Informationen:

Amt für Stadtentwicklung

Tel.: 07720-822821

email: [ste@villingen-schwenningen.de](mailto:ste@villingen-schwenningen.de)



[Rechtsplan](#)

[Legende](#)

[Textliche Festsetzungen](#)

[Begründung](#)