



Bebauungsplan – Steckbrief

Stadtbezirk

Mühlhausen

Bebauungsplan-Name

Brotkörble 1

Bebauungsplan-Nummer

MH_2010

Rechtsverbindlich seit:

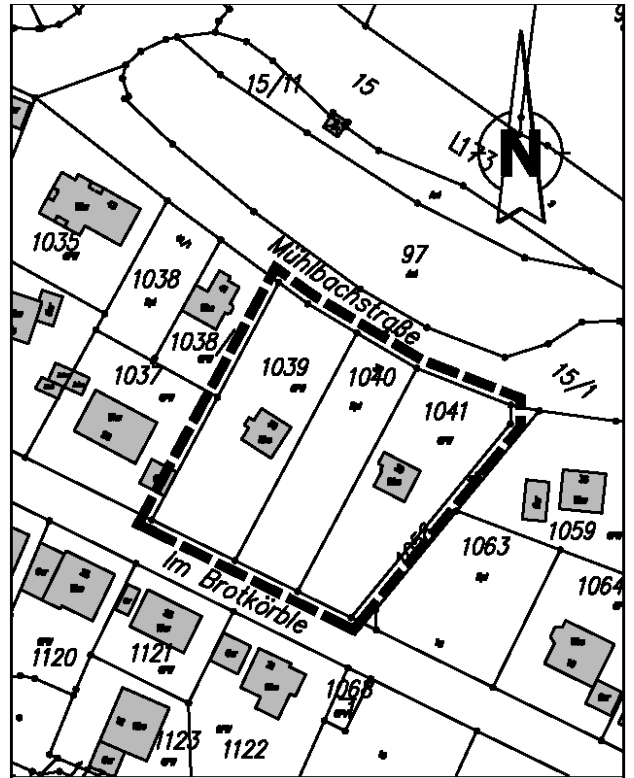
16.08.2010

Art der Bebauung

Reines Wohngebiet

Größe:

3.479,0 m²



Weitere Informationen:

Amt für Stadtentwicklung

Tel.: 07720-822821

email: ste@villingen-schwenningen.de

[Rechtsplan](#)

[Textliche Festsetzungen](#)

[Begründung](#)

[Legende](#)