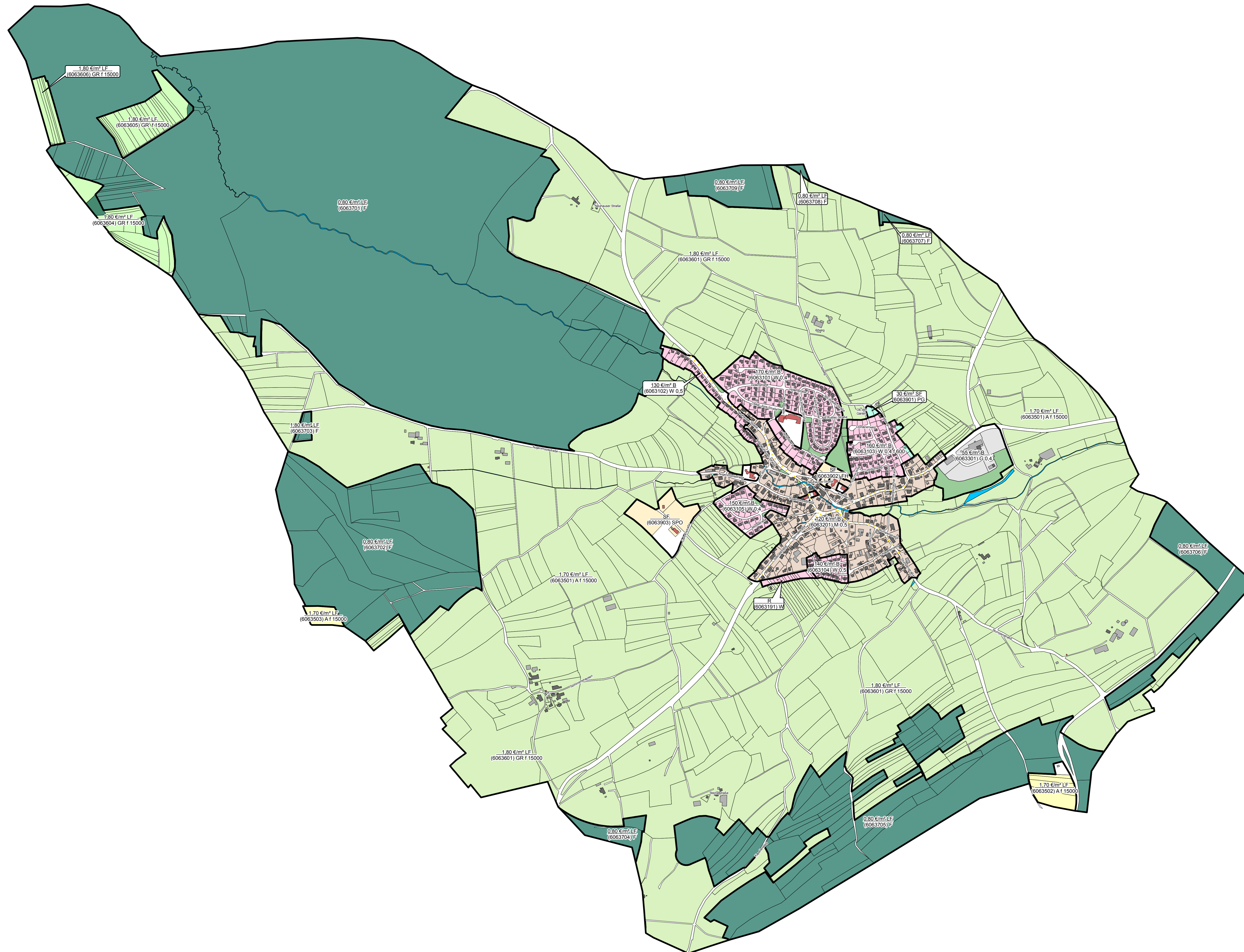
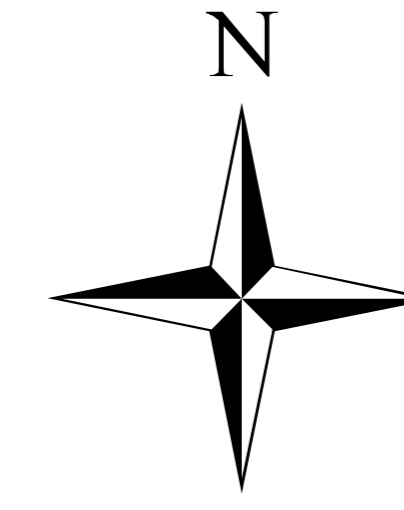
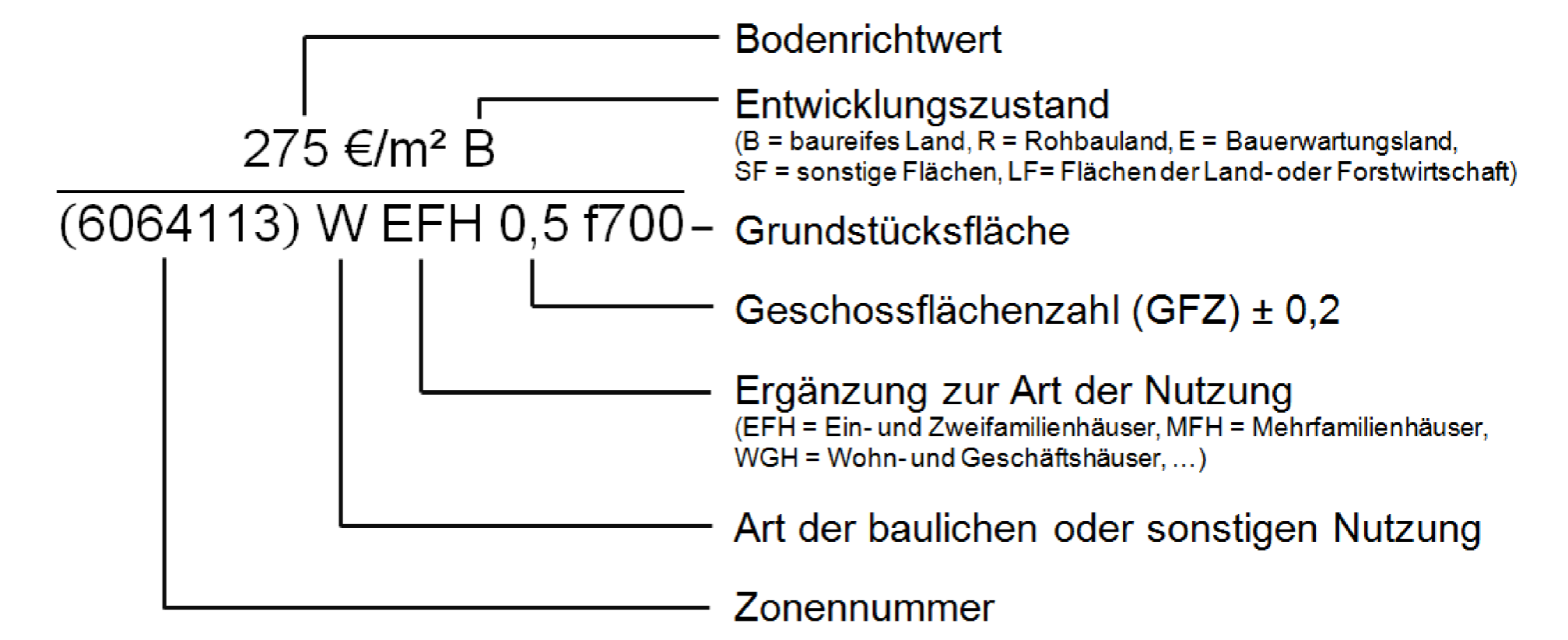


Stadtteil Obereschach- Bodenrichtwerte zum Stichtag 31.12.2016



Darstellung:
Die Richtwertzonen werden durch eine schwarze Linie begrenzt und haben eine Zonennummer. Für die Nutzungen Acker (A) und Grünland (GR) kann es deckungsgleiche Zonen geben. Der Bodenrichtwert wird für jede Bodenrichtwertzone nach folgendem Schema dargestellt:



Zeichenerklärung

- Richtwertzonengrenzen
- Besondere Verkehrsbelastung
- Wohngebiete (W)
- Mischgebiete (M)
- Gewerbegebiete (G)
- Sondergebiete (S)
- Sonstige Flächen (FH, KGA, GF, SPO, AB)
- Öffentliche Grünflächen
- Private Grünflächen
- Landwirtschaftliche Flächen (A, GR)
- Forstwirtschaftliche Flächen (F)

Grundlage: Geobasisdaten
Städtisches Vermessungsamt
Stand: 01/2017