

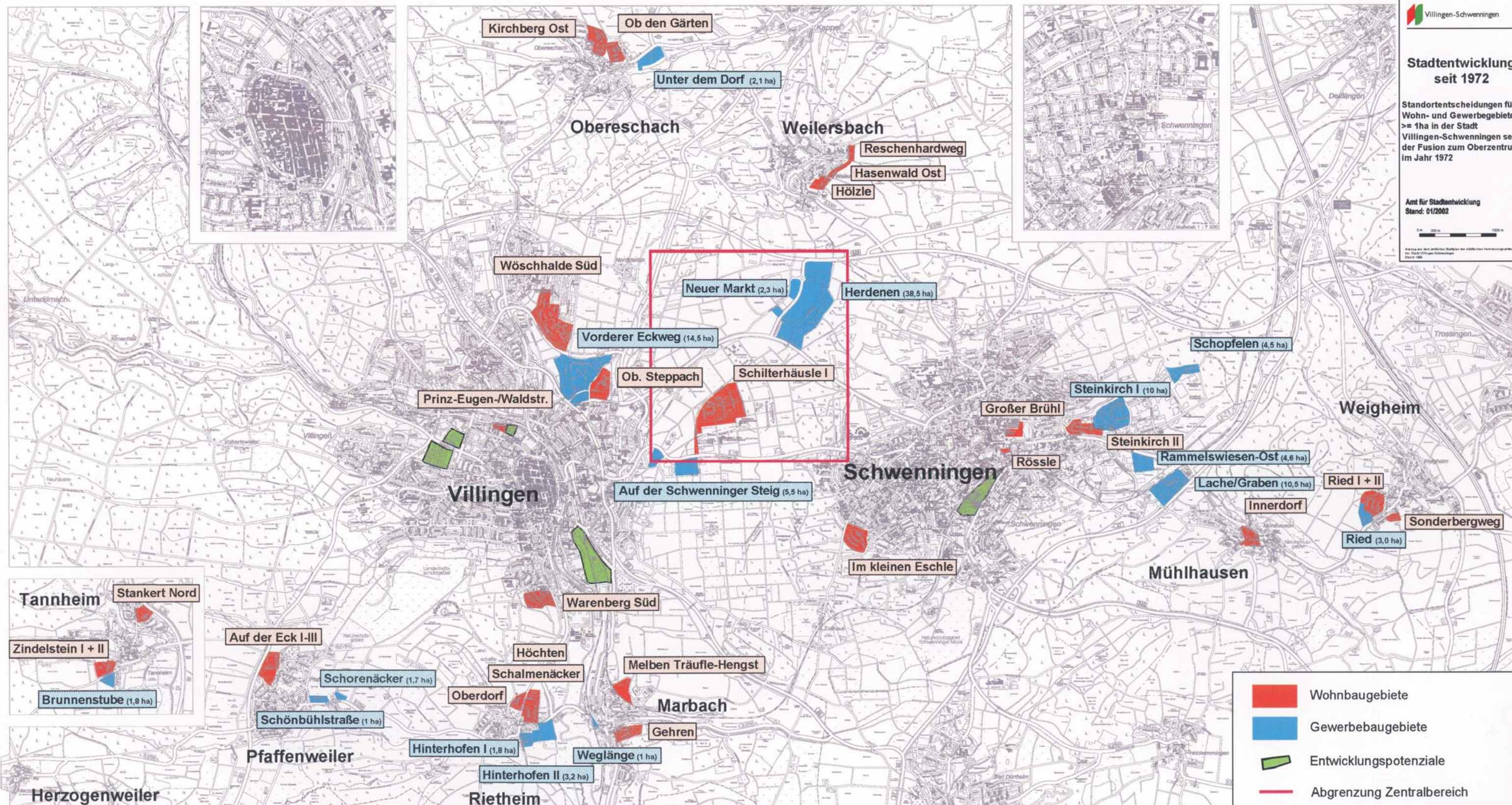
Stadtentwicklung seit 1972

Standortentscheidungen für Wohn- und Gewerbegebiete ≥ 1 ha in der Stadt Villingen-Schwenningen seit der Fusion zum Oberzentrum im Jahr 1972

Amt für Stadtentwicklung
Stand: 01/2002

0 m 200 m 1000 m

Anlage der städtischen Stellen des städtischen Unternehmens für Stadt Villingen-Schwenningen Stand: 1988



- Wohnbaugebiete
- Gewerbebaugebiete
- Entwicklungspotenziale
- Abgrenzung Zentralbereich